

# Descriptorios comunes de conductas durante las crisis focales

## Motor

arresto  
astático  
disartria  
distónico  
postura de espadachín  
figura de 4  
clónico  
hipocinético  
hipercinético  
incoordinación  
Jaksoniano  
parálisis  
paresia  
pedaleo  
empuje pélvico  
versivo

## Automatismos

agresión  
manual  
oro-facial  
perseverancia  
sexual  
desvestirse  
vocalización  
caminar/correr

## Cognitivos

acalculia  
afasia  
alteración de atención  
ya visto  
disfasia  
alucinaciones  
ilusiones  
jamás visto  
alteración memoria  
negligencia  
pensamiento forzado  
respuesta alterada

## Sensorial

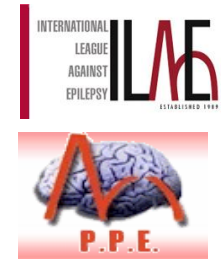
auditivo  
gustatorio  
olfatorio  
somatosensorial  
vestibular  
visual

## Autonómico

asistolia  
bradicardia  
frio  
erección  
rubicundez  
gastrointestinal  
calor  
hiperventilación  
hipoventilación  
nausea o vómito  
palidez  
palpitaciones  
piloerección

## Emocional o afectivo

agitación  
enojo  
ansiedad  
llanto  
miedo  
risa  
paranoia  
placer



Descriptorios comunes  
Nemotecnia / Acróstica

M	motores
A	automatismos
S	sensoriales
E	emocionales
C	cognitivos
A	autonómicos